



Interventions et analyses pour la maîtrise de l'impact environnemental des industries

EAUX USEES INDUSTRIELLES

MESURES SUR SITE :

Mesures de débit (en continu, ponctuelle) :

- Débitmètres bulle à bulle (manchons à déversoirs, cannes de bullage)
- Débitmètre Doppler (hauteur/vitesse)
- Pincés ampérométriques (temps de fonctionnement des pompes)
- Débitmètre sur canalisation en charge

Mesures de paramètres indicateurs (en continu ou ponctuelle) :

- pH, température, conductivité, RedOx, oxygène dissous



PRELEVEMENTS AUTOMATISES :

Automates préleveurs isothermes et réfrigérés

Asservissement au temps ou au débit

Asservissement au fonctionnement des pompes de relevage

ANALYSES :

Indices et paramètres généraux :

- MES, DCO, DBO5, NTK, NH4, NO3, NO2, Pt, pH, indice phénol, cyanures, anions, cations, AOX, ...

Chimie organique :

- Hydrocarbures, HAP, BTEX, COHV, pesticides, chlorobenzènes, chlorophénols, nonylphénols, octylphénols, PBDE, PCB, organostaniques, dioxines, ...

Chimie minérale :

- Métaux totaux, métaux dissous, chrome VI, chrome III, ...

Ecotoxicologie :

- Daphnie, Microtox, Algues douces, IBGN, ...

EXPERTISES :

Assistance technique à l'exploitation

Flux de pollution et rendements épuratoires

Conformité réglementaire (ICPE, RSDE, ...)

Expertise technique

Audit de fonctionnement du système de traitement

Validation du matériel d'autosurveillance

Convention de rejet



Interventions et analyses pour la maîtrise de l'impact environnemental des industries

EAUX NATURELLES

eaux souterraines - eaux de surface - eaux potables



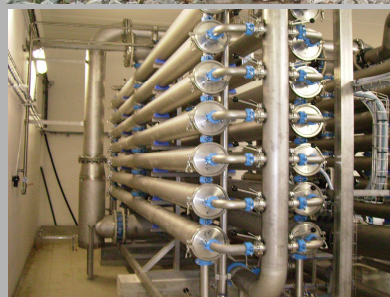
MESURES SUR SITE:

Mesures de hauteur de nappe

Mesures de débit sur court d'eau

Mesures de paramètres in-situ :

température, pH, conductivité, oxygène dissous, chlore libre, chlore total, turbidité, potentiel redox, ...



PRELEVEMENTS:

Prélèvements ponctuels (adduction, eaux de surface)

Prélèvements d'eaux souterraines (y compris purge)

Prélèvements asservis



ANALYSES:

Indices et paramètres généraux :

Balance ionique, calcul équilibre calco-carbonique, qualité physico-chimique,

Microbiologie :

Paramètres indicateurs de potabilité, légionnelle, salmonelle, ...

Chimie organique :

Hydrocarbures, HAP, BTEX, COHV, pesticides, chlorobenzènes, chlorophénols, nonylphénols, octylphénols, PBDE, PCB, organostaniques, dioxines, ...

Chimie minérale :

Métaux totaux, métaux dissous, aluminium, fer, manganèse, ...



EXPERTISES:

Contrôles de l'impact des rejets sur le milieu récepteur

Contrôles de la qualité des nappes souterraines

Autocontrôle d'unités de potabilisation

Contrôles sur eaux de process

Assistance technique à l'exploitation d'unité de traitement d'eau potable

Prestations en métrologie





Interventions et analyses pour la maîtrise de l'impact environnemental des industries

ORGANISATION réseau de compétences

Le groupe LCA fonde son développement sur la dynamique et la complémentarité de son réseau de compétences.

Notre ambition est de satisfaire vos besoins de réactivité par du service de proximité et vos besoins analytiques complexes par un laboratoire centralisé haute performance.

AGENCES	COMPETENCES EAUX					
	Prélèvements et mesures sur eaux usées		Prélèvements et mesures sur eaux naturelles		Suivi commercial	Conseil & expertise
	Ponctuel	Automate	Ponctuel	Eau souterraine		
La Rochelle - 17 (siège social)	✓	✓	✓	✓	✓	✓
Bordeaux - 33	✓		✓		✓	
Chinon - 37	✓	✓	✓	✓	✓	✓
Avignon - 84	✓	✓	✓	✓		
Angoulême - 16	✓	✓	✓	✓	✓	✓
Rouen - 76	✓	✓	✓	✓		
Chalon en Champagne - 51	✓	✓	✓		✓	
Valence - 26	✓	✓	✓	✓	✓	
LCA Maroc Casablanca	✓	✓	✓	✓	✓	✓

Les agences du Groupe LCA ayant des compétences prélèvement sont équipées du matériel nécessaire à la réalisation de ces types d'intervention (voir fiche moyens matériel). Elles peuvent également solliciter les autres agences du réseau afin de faire face à leurs besoins pour satisfaire les engagements d'intervention pris auprès de leurs clients.

Trois laboratoires d'analyses : La Rochelle—Bordeaux—Casablanca (Maroc)

Les agences du groupe LCA ayant des compétences analytiques sont équipées du matériel nécessaire et possèdent les compétences internes pour réaliser les analyses d'eaux. Elles peuvent également solliciter les autres agences pour la réalisation de déterminations qu'elles ne peuvent réaliser en interne.



Interventions et analyses pour la maîtrise de l'impact environnemental des industries

AUTOSURVEILLANCE DES EAUX INDUSTRIELLES

SUIVI ANALYTIQUE DES EAUX INDUSTRIELLES :

- Eaux usées
- Eaux pluviales
- Eaux de process
- Eaux souterraines
- Eaux de chaudières
- Eaux de tours de refroidissement

BILANS D'AUTOSURVEILLANCE :

- Bilans de pollution - planification des interventions
- Mesures en continu (débit, température, ph)
- Calcul des flux et comparaison aux valeurs réglementaires
- Gestion d'historique / bilan d'exploitation
- Suivi personnalisé par votre technicien de proximité (interlocuteur unique)

AUDITS METROLOGIQUES :

- Contrôle des dispositifs de mesure (débitmètres, canal de mesure, ...)
- Contrôle des appareils de prélèvement
- Contrôle de l'entretien du dispositif

SUIVI ENVIRONNEMENTAL :

- Contrôle des eaux souterraines (purge et prélèvement jusqu'à 85 m)
- Mesure de l'impact des rejets aqueux sur le milieu naturel
- Contrôle des eaux pluviales / lixiviats

ASSISTANCE TECHNIQUE A L'EXPLOITATION :

Assistance technique ponctuelle à l'exploitation courante des ouvrages tels que:

- votre station de production d'eau brute,
- vos unités d'affinage de l'eau (deminéralisée, osmose inverse,...),
- vos eaux industrielles (tours de refroidissement, chaudières),
- vos eaux de process,
- votre station d'épuration, ...



Interventions et analyses pour la maîtrise de l'impact environnemental des industries

MATERIEL D'INTERVENTION

AUTOMATES DE PRELEVEMENT :

Préleveurs réfrigérés programmables : ISCO Avalanche, ISCO Glacier

Préleveurs isothermes programmables : ISCO 3700, ISCO 3700 compact, Aqualyse, Sygma

DEBITMETRIE :

Débitmètres bulle à bulle : ISCO 4230

Débitmètre Doppler (hauteur/vitesse) : ISCO

Débitmètre à temps de transit (conduites en charge) : Ultraflux

Manchons à déversoirs (150, 200, 250 et 300 mm)

Micro-moulinet

EAUX SOUTERRAINES :

Pompe Grundfos MP1 (85 m)

Pompes twister (25 m)

Sondes 50, 75 et 100 m.

Tubes Bayler

MESURES IN-SITU :

Maquettes multi-paramètres VTW (pH, température, conductivité/résistivité, oxygène dissous)

Multiparamètre ODEON optique (pH, température, conductivité, oxygène dissous)

Sonde Aquaclip (mesures en continu et asservissements) : pH, température, conductivité, oxygène dissous)

Photomètres (chlore libre et total)

Mesures et détection H₂S

SONDAGES :

Benne Van Veen pour sédiments

Carottier à sédiments (5m)

Tarrières

RETOMBEES ATMOSPHERIQUES :

Collecteurs de particules (jauges Owen)

Mesures d'empoussièrement (plaquettes)

DIVERS :

Perches de prélèvement

Embarcation motorisée

Groupes électrogènes régulés



Interventions et analyses pour la maîtrise de l'impact environnemental des industries

PRESTATIONS ANALYTIQUES

EAUX NATURELLES & RESIDUAIRES :

Paramètres physico-chimiques & indices globaux

Chimie minérale : éléments traces métalliques, anions et cations, ...

Chimie organique :

pesticides, HAP, BTEX, COHV, chlorophénols, chlorobenzènes, alkylphénols, BDE, phtalates, organo-stanniques, ...

Microbiologie et parasitologie : indicateurs de potabilité, légionelle, salmonelle, ...

BOUES & SEDIMENTS :

Analyses pour aptitude à l'épandage des boues, des effluents et des sédiments :
valeur agronomique, éléments traces organiques, composés traces organiques, microbiologie

Analyses de sédiments (curages) selon arrêté ministériel du 09/08/2006

Tests de potentiels polluants pour admission en centre de stockage de déchets

COMPOSTS ET AUTRES DECHETS ORGANIQUES :

Analyses de composts dans le cadre d'une conformité à la norme NF U44051

Analyses de composts de MIATE dans le cadre d'une conformité à la norme NF U44095

Analyses de supports de cultures dans le cadre d'une conformité à la norme NF U44551

Analyses d'effluents d'élevage

Analyses de digestats (méthanisation)

Tests biologiques sur déchets organiques

Microbiologie des composts et des déchets organiques

SOLS & DECHETS INDUSTRIELS :

Analyses de sols pour plans d'épandage : paramètres agronomiques, éléments traces métalliques

Analyses de sols pollués : indices globaux, métaux, hydrocarbures, HAP, PCB, COV, ...

Tests de potentiels polluants pour acceptation en centre de stockage :

mâchefers, REFIOM, sols pollués, sables de fonderie, gravats, refus de dégrillage, ...

Les normes, les méthodes analytiques utilisées dans nos laboratoires sont téléchargeables sur notre site Internet à l'adresse www.laboratoirelca.com