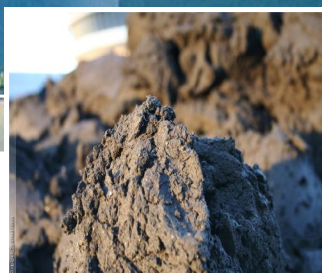


PRESTATIONS ANALYTIQUES



EAUX NATURELLES & RESIDUAIRES :

Paramètres physico-chimiques & indices globaux

Chimie minérale : éléments traces métalliques, anions et cations, ...

Chimie organique : pesticides, HAP, BTEX, COHV, chlorophénols, chlorobenzènes, alkylphénols, PBDE, phtalates, organo-stanniques, ...

Microbiologie et parasitologie : indicateurs de potabilité, légionelle, salmonelle, ...

Ecotoxicologie : Daphnie, Algues douces, IBGN, ..

BOUES & SEDIMENTS :

Analyses pour aptitude à l'épandage des boues, des effluents et des sédiments : valeur agronomique, éléments traces organiques, composés traces organiques, microbiologie

Analyses de sédiments (curages) selon arrêté ministériel du 09/08/2006

Tests de potentiels polluants pour admission en centre de stockage de déchets

COMPOSTS ET AUTRES DECHETS ORGANIQUES :

Analyses de composts dans le cadre d'une conformité à la norme NF U44051

Analyses de composts de MIATE dans le cadre d'une conformité à la norme NF U44095

Analyses de supports de cultures dans le cadre d'une conformité à la norme NF U44551

Analyses d'effluents d'élevage

Analyses de digestats (méthanisation)

Tests biologiques sur déchets organiques

Microbiologie des composts et des déchets organiques

SOLS & DECHETS INDUSTRIELS :

Analyses de sols pour plans d'épandage : paramètres agronomiques, éléments traces métalliques

Analyses de sols pollués : indices globaux, métaux, hydrocarbures, HAP, PCB, COV, ...

Tests de potentiels polluants pour acceptation en centre de stockage : mâchefers, REFIOM, sols pollués, sables de fonderie, gravats, refus de dégrillage, ...

Les normes, les méthodes analytiques utilisées dans nos laboratoires sont téléchargeables sur notre site

Internet à l'adresse : www.laboratoirelca.com

